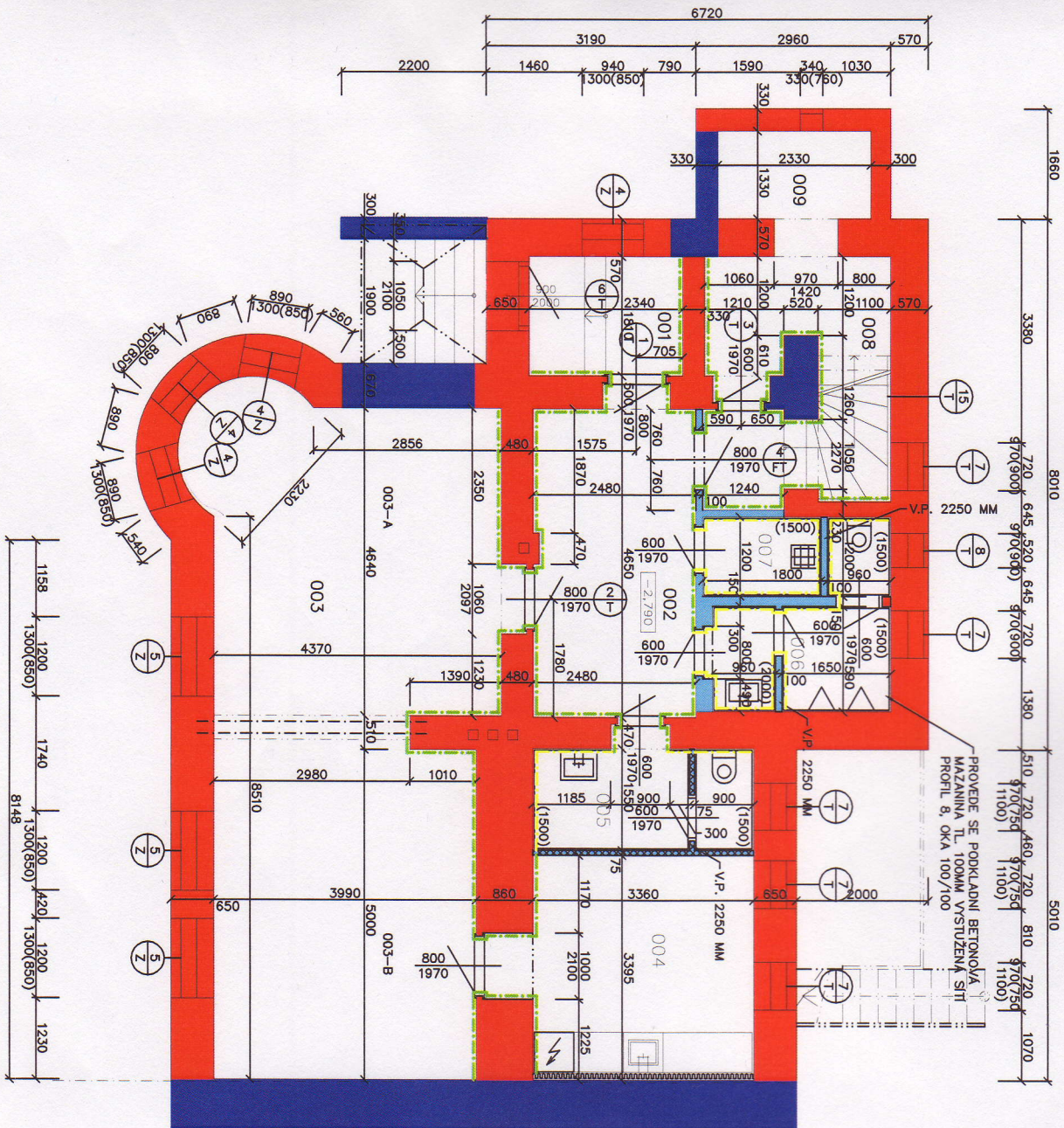


SANACE VLHKÉHO ZDIVA OBJEKTU SÚIP OPAVA – ŠKOLÍCI STŘEDISKO



LEGENDA MÍSTNOSTI

Čís.	ÚČEL MÍSTNOSTI	Plocha m ²	DRUH PODLAHY	ZN.	OPR. POVRCHU	POZNÁMKA
001	ZADVEŘI	4,24
002	PŘEDSÍN	13,53
003	ŠKOLÍCI MÍSTNOST	43,06
004	KUCHYŇKA	11,83
005	WC ŽENY	5,08
006	WC MUŽI	5,42
007	VÝLETKA	2,16
008	SCHODIŠTĚ	6,88
009	OKLADNÍ MÍSTNOST + SKUP PODZEMNÍ PRÁDLA	1,10

LEGENDA ZNAČENÍ

- STROJNÍ PODKROVÍ KAMENNÉHO ZDIVA PILOU S DIAMANTOVÝM LANEM, VLOŽENÍ PE FOLIE TL. 2 MM, ZAKLONOVANÍ PLOCHY PŘE KLINŮV, ZAPLÁNĚNÍ SPÁRY MALTOU A OSAZENÍ PLNICÍCH TRUBICEK, ZAPLÁNĚNÍ PROŘEZANÉ SPÁRY GEM. MALTOU S PLASTIFIKÁTOREM POMOCI ČERPADLA
- STROJNÍ PODKROVÍ CHELNÉHO ZDIVA ŘETĚZOVOU PÍLOU, VLOŽENÍ PE FOLIE TL. 2 MM, ZAKLONOVANÍ PLOCHY PŘE KLINŮV, VLOŽENÍ PROPOJOVACÍHO ASFALTOVÉHO PÁSKU PŘE G200 S3,5, ZAMAŽÁNÍ SPÁRY MALTOU A OSAZENÍ PLNICÍCH TRUBICEK, ZAPLÁNĚNÍ PROŘEZANÉ SPÁRY GEM. MALTOU S PLASTIFIKÁTOREM POMOCI ČERPADLA
- INJEKTAŽ SILIKONOVÝM KREMEM KAMENNÉHO ZDIVA, OBSAH ČIŠNÉ LÁTKY MIN. 80 HM. % VRTY PRŮMĚRU 14 MM, PO OSOVÉ VZDÁLENOSTI MAX. 120 MM, VRTY BUDOU KOPÍROVAT PRŮBĚŽNOU SPÁRU KAMENNÉHO ZDIVA, ROVINA VRTU BUDE UTMĚŠENÁ HYDROIZOLÁČNÍ MINERÁLNÍ STĚROU OD VODOROVNĚ HYDROIZOLACE PODLAHY MIN. 100 NAD ÚROVŇ VRTU

- OSAZENÍ DIFUZNÍCH DESEK Z POLYSTYRENOVÉHO GRANULÁTU A CEMENTU, LEPENÝ GEMÉNTOVÝM IMPELEM NA CELOPLOŠNĚ VYROVNANÉ ZDIVO MOC S PROVZDUŠNÍKOU PŘISADOU, POUŽITOUVÁNÍ TMELE, SÍTKOVANÁ VZTUŽNÁ TKANINA, TMELE, JEMNÁ OMITKA, VČ. SYSTÉMOVÝCH PRAKŮ (ROZKŮ, APU LISTI, TALÍROVÉ HMOZDINKY, ...)
- SANACIŇ OMITKOVÝ SYSTÉM DLE VTA PODHOZ, JADRO, JEMNÁ OMITKA (JEMNÁ OMITKY NEBUDE PROVEDENA POD OKLADEN)

Handwritten signature

SANACE VLHKÉHO ZDIVA OBJEKTU
SÚIP OPAVA – ŠKOLÍCI STŘEDISKO
PŮDORYS 1.PP