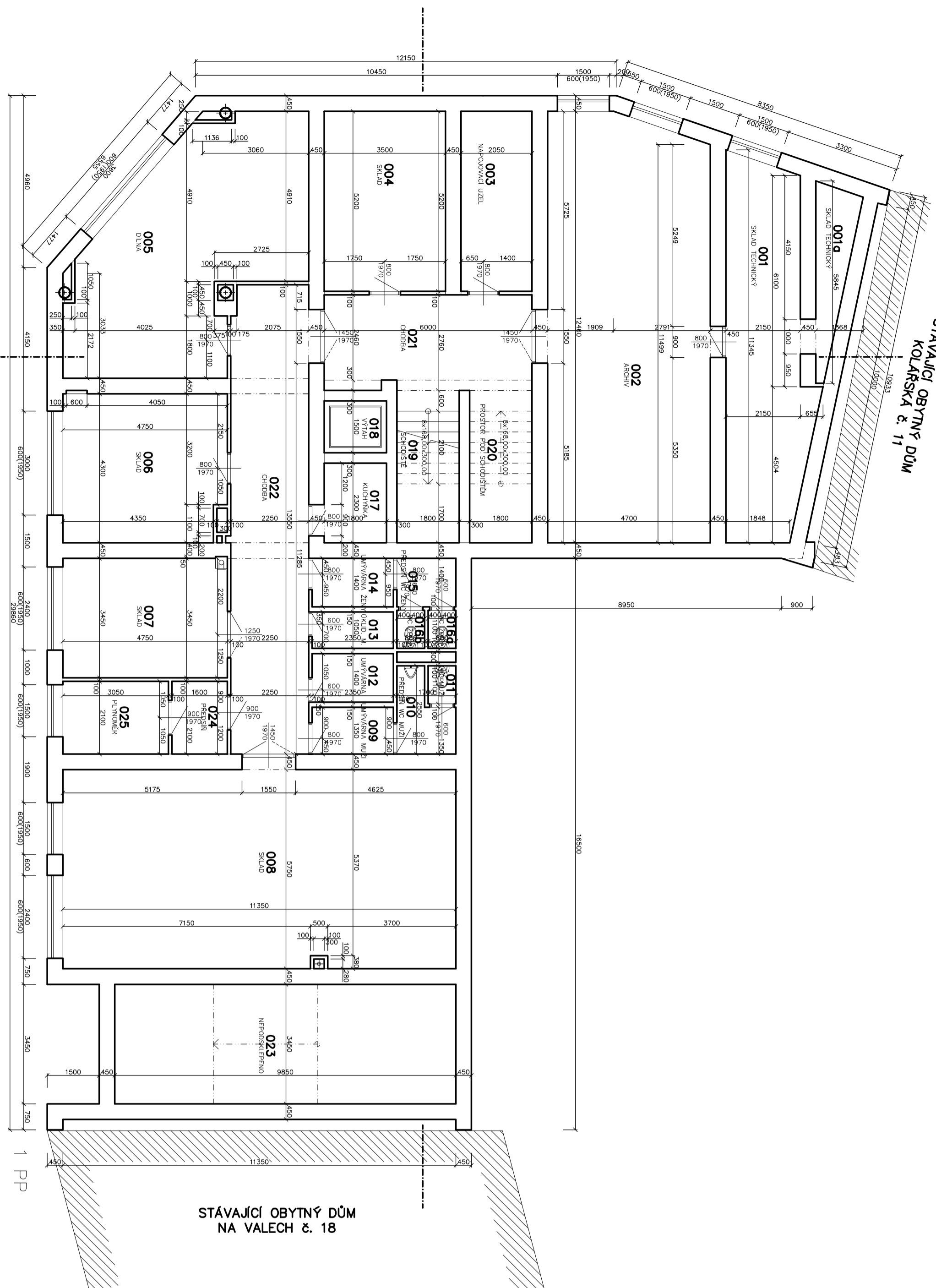





STÁVAJÍCÍ OBYTNÝ DŮM
KOLÁŘSKÁ č. 11



STÁVAJÍCÍ OBYTNÝ DŮM
NA VALECH č. 18

| ČÍS. | ÚČEL MÍSTNOSTI | POCITA M ² |
|------|-------------------------|--------------------------|
| 001 | SKLAD TECHNICKÝ | 24,39 |
| 001a | SKLAD TECHNICKÝ | 4,61 |
| 002 | ARCHIV | 57,22 |
| 003 | NARPOVYACÍ UZEL | 10,66 |
| 004 | SKLAD | 18,20 |
| 005 | DÍLNA | 37,59 |
| 006 | SKLAD | 19,98 |
| 007 | SKLAD | 16,40 |
| 008 | SKLAD | 65,07 |
| 009 | UMYVÁRNÁ MUŽI | 3,17 |
| 010 | PŘEDSÍŇ WC MUŽI | 3,26 |
| 011 | WC MUŽI | 0,88 |
| 012 | UMYVÁRNÁ | 3,29 |
| 013 | OKLID. M. | 2,47 |
| 014 | UMYVÁRNÁ ŽENY | 3,29 |
| 015 | PŘEDSÍŇ WC ŽENY | 2,36 |
| 016a | WC ŽENY | 0,88 |
| 016b | WC ŽENY | 0,88 |
| 017 | KUCHYNKA | 4,14 |
| 018 | VÝTAH | 1,64 |
| 019 | SCHODIŠTĚ | 7,92 |
| 020 | PŘÍSTROJ POD SCHODIŠTĚM | 7,92 |
| 021 | CHODBA | 16,06 |
| 022 | CHODBA | 30,36 |
| 023 | NEPODOSKLEPENÍ | . |
| 024 | PŘEDSÍŇ | 3,36 |
| 025 | PL.ŇNOWER | 6,41 |

| | |
|--|---|
| AUTOR | ING.ARCH. JIŘÍ HORÁK |
| ZODP. PROJEKTANT | ING.ARCH. JIŘÍ HORÁK |
| VYPRACOVAV | Bc. JAN VANĚK |
|   | |
| STUDIE REKONSTRUKCE OBJEKTU KOLÁŘSKÁ 13 V OPAVĚ | |
|  | ARCHITECTONICKÉ STUDIO DRABENOVA 13, OPAVA, TEL./FAX 551/620884 TEL. 551/623816, E-MAIL ARCHES@ARCHES.CZ |
| IČO | 13605836 |
| DÍČ | CZ511002081 |
| Č. ZAKÁZKY | STUDIE |
| St.proj. | 09/2009 |
| Datum | |
| Měř.: | V.č.: |
| 1:100 | 07 |